

## 1. Checklisten Notfallmanagement

### 1.1 Begriffsklärung für die Checklisten

BEGRIFFSKLÄRUNG FÜR DIE CHECKLISTEN				
<b>Ersthelfer am Notfallort</b> (GruppenleiterInnen/ Teamer/ SanitäterInnen)	<b>Leitung vor Ort</b> (Freizeitleitung, Teamleitung, Lagerleitung, Busbegleitung)	<b>NotfallkoordinatorIn Ehrenamtlich:</b> Stammesvorstand, Bezirksvorstand, Diözesanleitung des Verbandes, ... → wenn EA: HA einbeziehen!  <b>Hauptamtlich:</b> Steuerungsteam der Veranstaltung, Diözesanstelle des Verbandes, Pfarrer, PastoralreferentIn, GemeindereferentIn, JugendreferentIn, ...	<b>Krisenstab</b>  BDKJ-/BJA- Krisenstab  <i>Extern:</i> <i>Krisenstab</i> <i>des</i> <i>Dekanates/</i> <i>Kirchen-</i> <i>gemeinde/</i> <i>SE</i>	<b>Information an/ Einbezug:</b>  <i>BDKJ/BJA-</i> <i>Diözesan</i> <i>leitung</i>  <i>Weihbischof</i> <i>Leitung HA III</i>  <i>Stabstelle</i> <i>Mediale</i> <i>Kommunikatio</i> <i>n</i>  <i>Bischof</i>

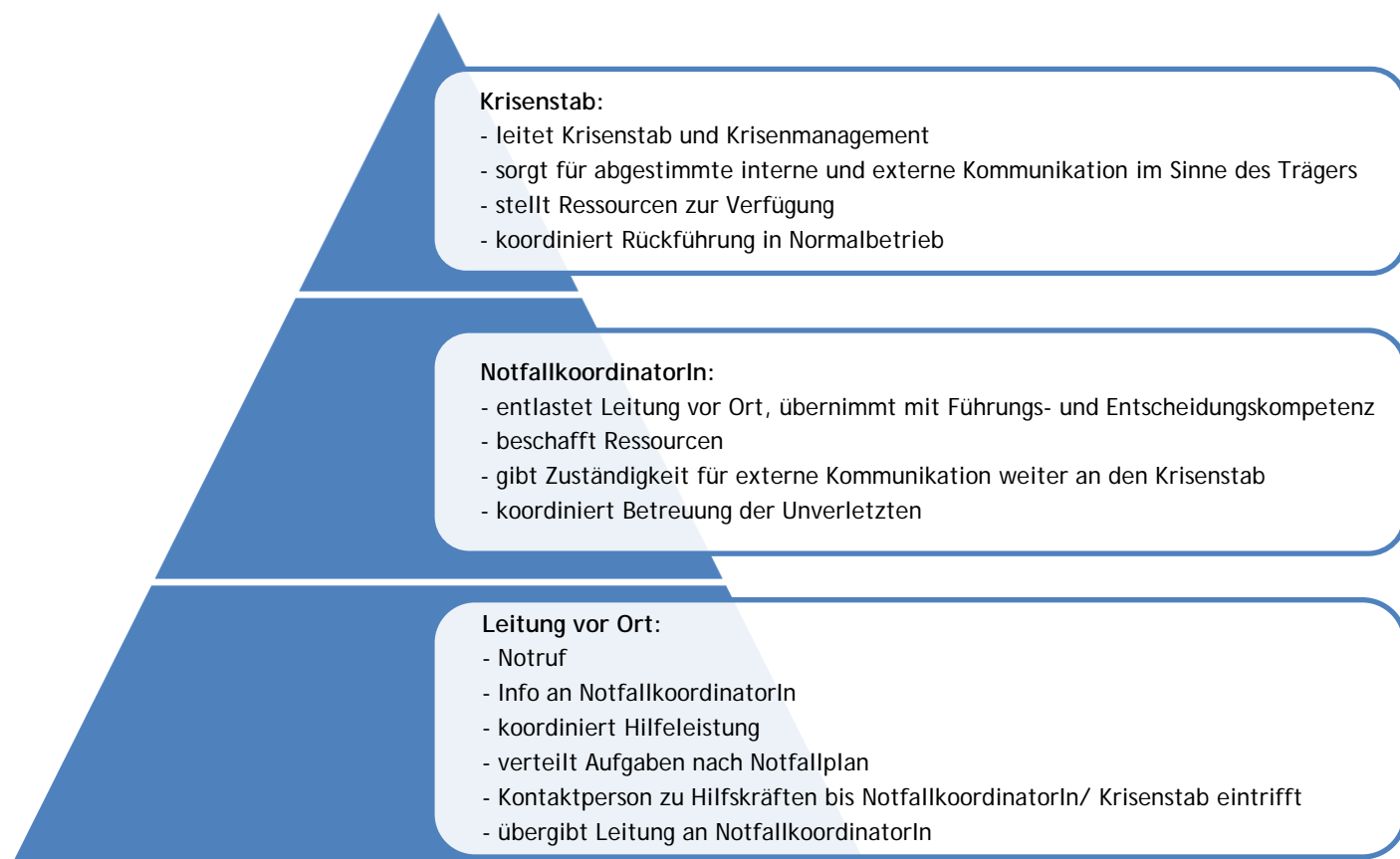
### 1.2 Regelkreis „Notfallentscheidungen“

#### Regelkreis „Notfallentscheidungen“



© Roland Herzog www.jugendsiedlung-hochland.de

### 1.3 Hierarchische Strukturebene der VerantwortungsträgerInnen mit wichtigen Aufgaben im Notfall



### 1.4 Checklisten zur Prävention

PRÄVENTION
Checkliste für die Leitung vor Ort
Checkliste für den / die NotfallkoordinatorIn
Checkliste für den Krisenstab ( <i>Anlage: Bereiche für den Krisenstab einrichten</i> )
Material und Hinweise für den Notfall ( <i>Anlage: Notfallnummern</i> )